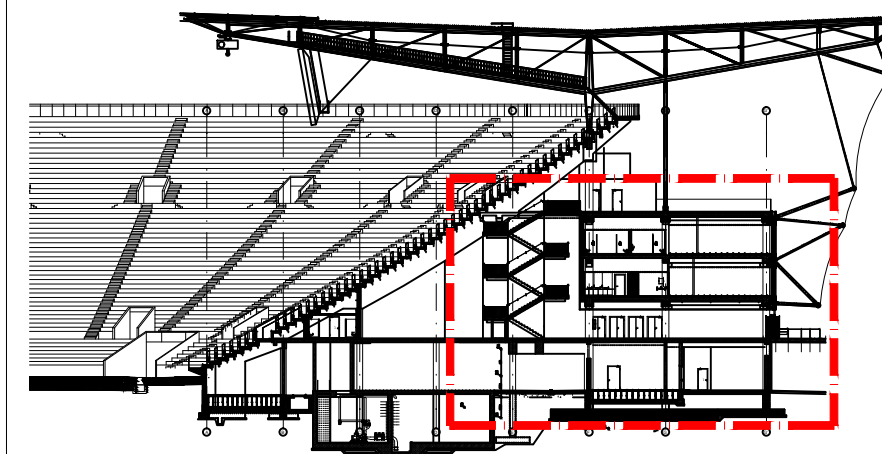
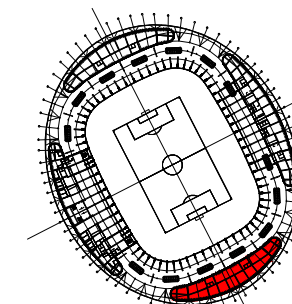


OBSZAR OBJĘTY OPRACOWANIEM



Oznaczenie budynku
 Oznaczenie poziomu
 Numer pomieszczenia
 Powierzchnia pomieszczenia



Objekt/temat
 Przebudowa pomieszczeń w budynkach satelitarnych Stadionu Miejskiego w ramach zadania pn. "Zaprojektowanie przestrzeni biurowych na terenie Stadionu Miejskiego we Wrocławiu (pomieszczenia biurowe)".

Adres Wrocław 54-118, al. Śląska 1

Faza	PB	Data	8-06-2013	Umowa z dnia	15-05-2013
Projektant/Sprawdzający		Specjalność		Nr uprawnień	Podpis
Projektant:	mgr inż. arch. Jacek STRZELECKI	architektura		66/08/DOIA	
Sprawdzający:	mgr inż. arch. Janusz BLACHOWSKI	architektura		8/75Wm	



Tytuł rys. Przekrój pionowy - satelita południowy

Nr strony

Skala 1:100 Nr rys. S.P.A.02